

COMPTABILITE ET GESTION ASSISTEE PAR ORDINATEUR

DOCUMENTS AUTORISES

Aucun document LT dehors de ceux remis aux candidats par les examinateurs n'est autorisé
Les candidats traiteront obligatoirement toutes les questions
N.B : Avant de commencer à traiter le sujet vérifier qu'il comporte les pages 1 à 2

Sujet n°2

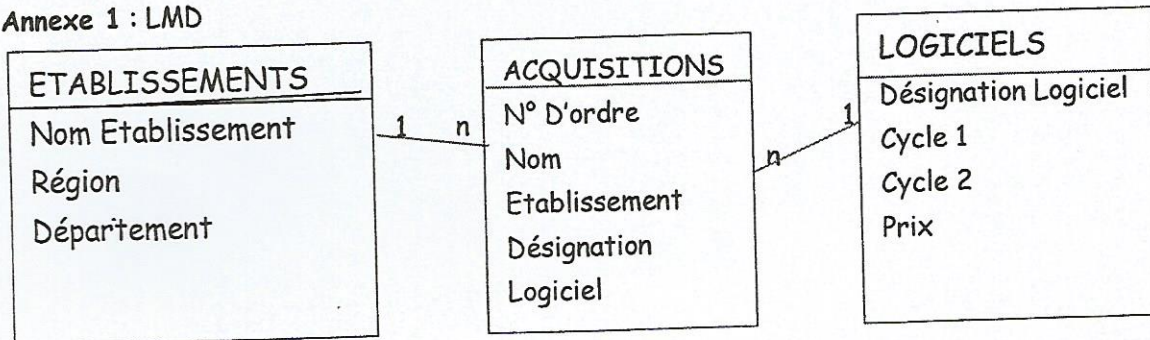
Vous solliciter un emploi comme opérateur de saisie comptable ; l'entreprise LesageCV6 chargée d'installer des logiciels vous contacte. Elle désire obtenir pour tous les établissements, la liste des logiciels au programme qu'ils devraient utiliser. Il met à votre disposition les informations des Lycées Techniques en annexe 3:

- Annexe 1 : le LMD de la base de données à créer
- Annexe 2 : le dictionnaire des données
- Annexe 3 : l'extrait de la liste des établissements
- Annexe 4 : l'extrait de la liste des logiciels inscrits au programme dans les Lycées Techniques STT
- Annexe 5 : Formulaire « UTILISATION »
- Annexe 6 : la requête « LT EDEA »

Travail à Faire :

- 1- Créer la base de données dans ACCESS LT en lui donnant votre numéro de table : 1pt
- 2- Fermer la base de données puis l'ouvrir pour activer les macros ; 2pts
- 3- En utilisant le MLD et le dictionnaire des données ; créer les tables « ETABLISSEMENTS », « ACQUISITIONS » et « LOGICIELS » ; 6pts
- 4- Mettre Les tables LT relation ;
- 5- En exploitant les annexes 3 et 4 saisir les informations nécessaires dans les tables « ETABLISSEMENTS » et « LOGICIELS » ; 4pts
- 6- Créer le formulaire « UTILISATION » annexe 5 à partir de l'assistant formulaire. A partir du formulaire obtenu saisir les données LT exploitant les annexes 3 et 4 ; 4pts
- 7- Créer la requête « LT EDEA » qui permet de présenter tous les logiciels que le LT de EDEA doit utiliser (Annexe 6) à partir des tables « ETABLISSEMENTS », « ACQUISITIONS » et « LOGICIELS » puis fermer le logiciel. 3pts

Annexe 1 : LMD



Annexe 6 : Requête « LT EDEA »

Champ	Nom Etablissement	Désignation Logiciel	Prix
Table	ETABLISSEMENTS	ACQUISITION	LOGICIELS
Tri			
Critère	LT EDEA		

Annexe 2 : Dictionnaire des données

Nom des champs	Type	Taille	Indexé
Nom Etablissement	Texte	50	Oui sans doublons
Région	Texte	30	Non
Département	Texte	40	Non
N° d'ordre	N° AUTO		Oui sans doublons
Désignation logiciel	Texte	30	Oui sans doublons
Cycle 1	Oui/non		Non
Cycle 2	Oui/non		Non
Prix	Numérique		Non

Annexe 3 : Extrait de la liste d'établissements

Etablissements	Région	Département	Spécialités	Cycle
LTSANGMELIMA	SU	DJA ET LOBO	CG, ESCOM, ESF, ACC	1 ^{ier} et 2 nd
LT EDEA	LT	DIAMARE	CG, ESCOM, ESF, ACC	1 ^{ier} et 2 nd
CETIC BALAMBA	CE	MBAM ET INOUBOU	ESCOM	1 ^{ier}
CETIC NKOLBIKON	ES	LOM ET DJEREM	ESCOM	1 ^{ier}
LT BAYANGAM	OU	NKUNG KI	CG	1 ^{ier} et 2 nd
LT BAMBUI	NO	MEZAM	CG	1 ^{ier} et 2 nd

Annexe 4 : Extrait de la liste des logiciels inscrits au programme dans les Lycées Techniques STT

Logiciel	Spécialité	Cycle	Prix
LE SAGE CV6 1	ESCOM, CG, ACC	1 ^{ier}	50000
LE SAGE CV6 2	ESCOM, CG, ACC	1 ^{ier} et 2 nd	75000
DJASOFT	ACC, ESF	1 ^{ier} et 2 nd	5000
MICROSOFT	ESCOM, CG, ACC, ESF	1 ^{ier} et 2 nd	15000
GANT	CG, ACC	2 nd	5000

Annexe 5 : Formulaire UTILISATION

UTILISATION	
N° d'ordre	<input type="text"/>
Nom Etablissement	<input type="text"/>
Désignation logiciel	<input type="text"/>
<input type="button" value="OK"/>	<input type="button" value="FERMER"/>